

# MONTHLY MEMBERSHIP PROGRESS REPORT

LOCAL PORTUGAL

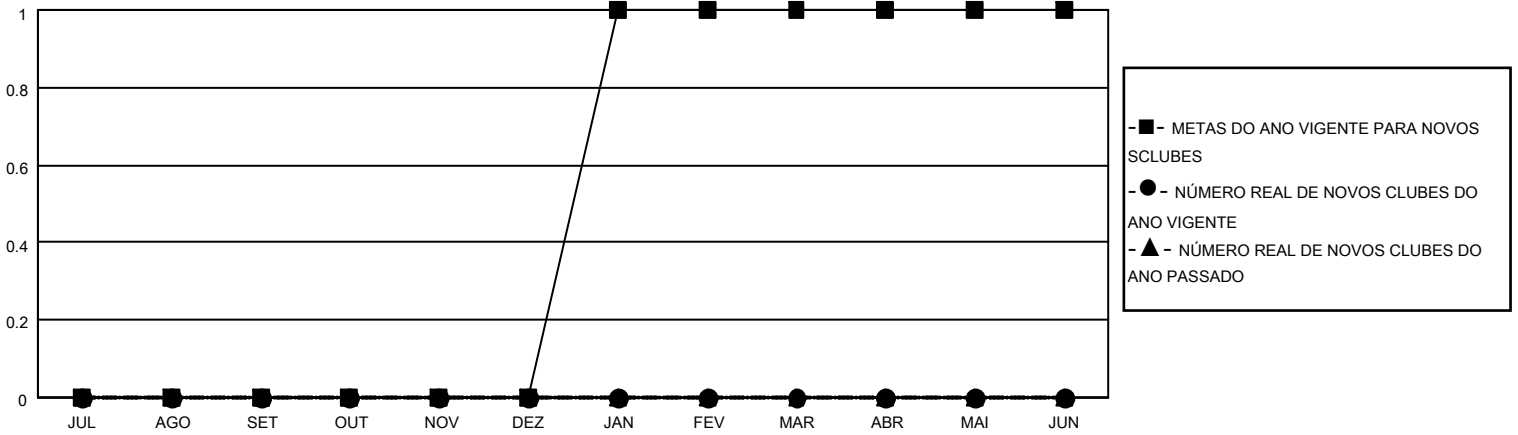
District 115CN

Results as of: 10/31/2021

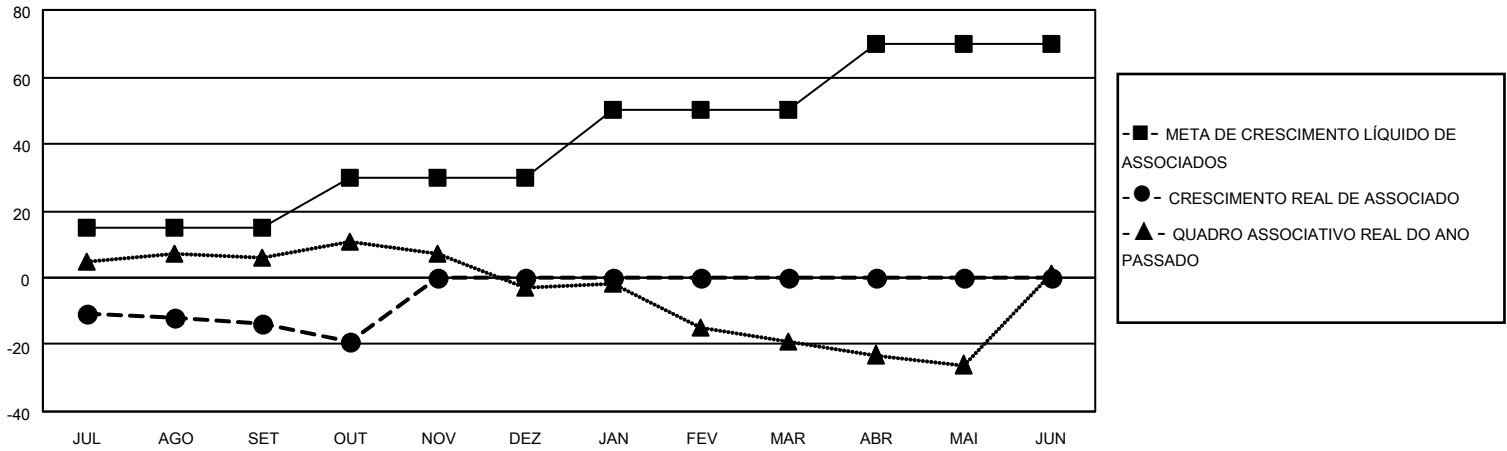
Clubes			
RESULTADOS PARA 2021-2022			
TRIMESTRE	META DE NOVOS CLUBES	NOVOS CLUBES	CLUBES BAIXADO
JUL/AGO/SET	0	0	0
OUT/NOV/DEZ	0	0	0
JAN/FEV/MAR	1	0	0
ABR/MAI/JUN	0	0	0

Sócios			
RESULTADOS PARA 2021-2022			
TRIMESTRE	META DE CRESCIMENTO LÍQUIDO DE ASSOCIADOS	CRESCIMENTO REAL DE ASSOCIADO	BAIXA REAL DE ASSOCIADOS (incluindo transferências)
JUL/AGO/SET	15	7	21
OUT/NOV/DEZ	15	0	5
JAN/FEV/MAR	20	0	0
ABR/MAI/JUN	20	0	0

CUMULATIVO DO NÚMERO REAL E METAS DE NOVOS CLUBES



CUMULATIVO DO NÚMERO REAL E METAS DE SÓCIOS



CLUBES BAIXADOS: 0

3 CLUBS OF 36 ADICIONADO 1 OU MAIS NOVOS SÓCIOS

DISTRIBUIÇÃO POR SEXO

SÓCIOS BAIXADOS

FALECIDO	8
CLUBES CANCELADOS	0
OUTRO	18
<b>TOTAL</b>	<b>26</b>

[CLIQUE AQUI PARA OS DADOS CUMULATIVOS DO QUADRO ASSOCIATIVO](#)

MASCULINO	686 (57.70%)
FEMININO	503 (42.30%)
NON BINARY	0 (0.00%)
PREFER NOT TO ANSWER	0 (0.00%)

TOTAL DE ASSOCIADOS EM UNIDADES FAMILIARES	367
ASSOCIADOS FAMILIARES PAGANDO A METADE DAS QUOTAS	194